



мај 2026. год

РЕПУБЛИКА СРПСКА
МИНИСТАРСТВО ПОЉОПРИВРЕДЕ, ШУМАРСТВА И ВОДОПРИВРЕДЕ
РЕПУБЛИЧКИ ХИДРОМЕТЕОРОЛОШКИ ЗАВОД

Мјесечни агрометеоролошки билтен за мај 2026.





Мјесечни агрометеоролошки билтен

мај 2026. год

мај 2026.	Температуре ваздуха				Количина падавина		Температура земљишта на 5 см		Температура земљишта на 20 см		Влажност ваздуха %		Инсолација
	Макс	Мин.	Сред.	Мин. 5см	Rmm	BCcm	Макс.	Мин.	Макс.	Мин.	Макс.	Мин.	
Бања Лука	32,8	-0,7	17,3	-0,7	68,0		30,6	8,1	23,0	10,9	98	27	327,0
Приједор	32,7	-0,8	17,0	-0,8	89,4		29,4	9,0	24,3	11,2	98	37	284,1
Србац	32	0,1	16,6		74,3		-	-	-	-	93	55	-
Бијељина	31,5	1,2	18,0	-2,4	44,9		32,2	8,4	23,8	10,8	91	56	303,1
Соколац	26,3	-6,0	12,0	-8,0	35,0		30,3	4,2	20,7	8,3	100	23	280,5
Добој	32,4	-0,1	17,3	-0,7	62,7		30,5	9,4	24,1	12,2	99	16	290,8
Требиње	31,4	5,6	18,6	3,7	61,9		-	-	-	-	93	20	265,3
Нови Град	32,6	0,8	16,4	1,8	110,5		-	-	-	-	98	24	-
Чемерно	23,7	-0,4	10,3		140,8		-	-	-	-	99	32	220,6
Вишеград	32,5	0,0	16,4	-0,9	24,4		-	-	-	-	82	31	-
Мркоњић Град	29,8	-2,0	14,2	-4,0	105,2		22,4	6,6	20,2	10,6	97	28	236,9
Рибник	31,0	-2,5	14,9	-3,4	70,2		-	-	-	-	-	-	-
Хан Пијесак	24,0	-3,5	11,0	-3,8	43,8		-	-	-	-	-	-	263,0

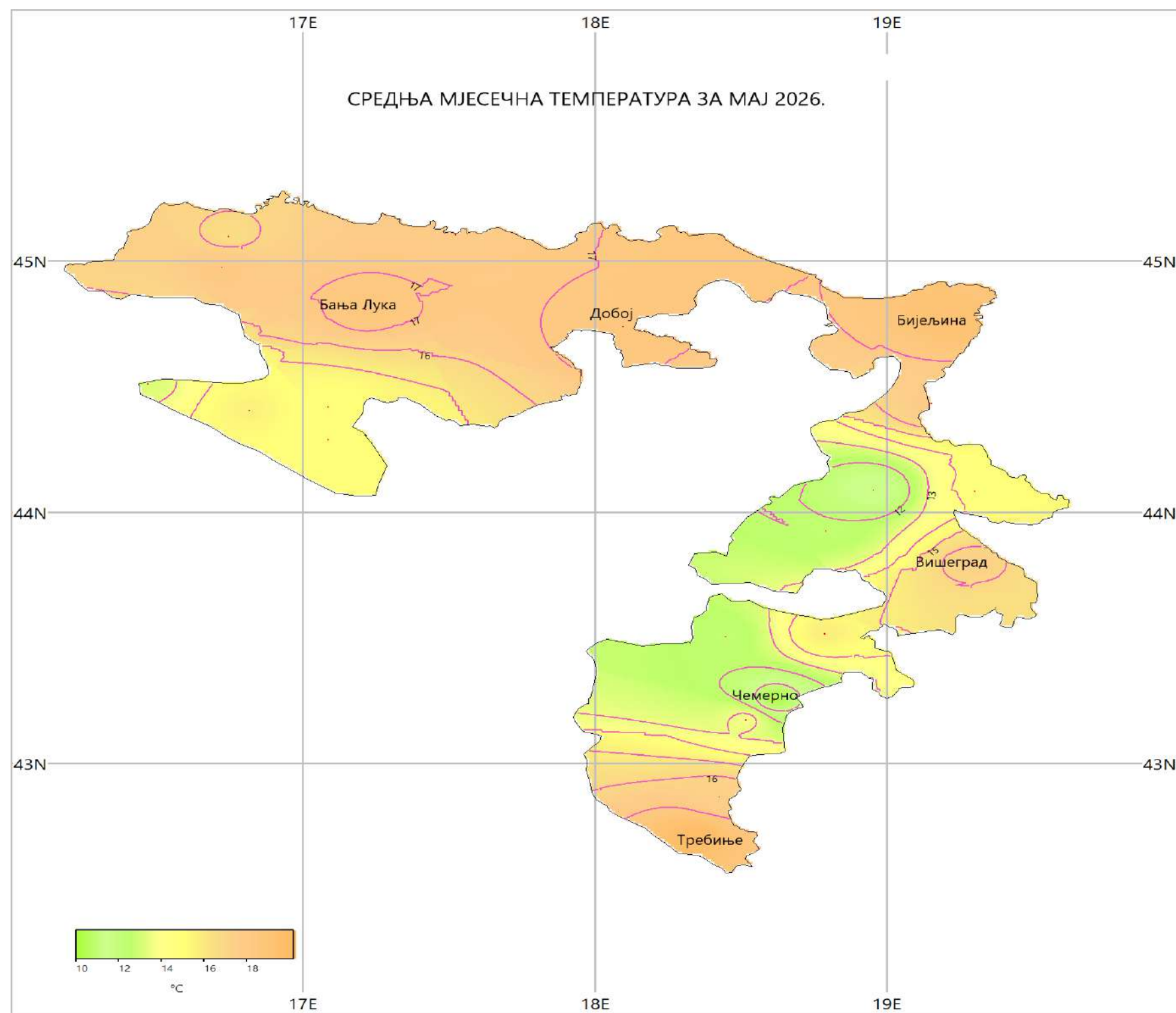
Табела 1 - Преглед метеоролошких података за најважније станице мај 2026. године



Мјесечни агрометеоролошки билтен

мај 2026.год

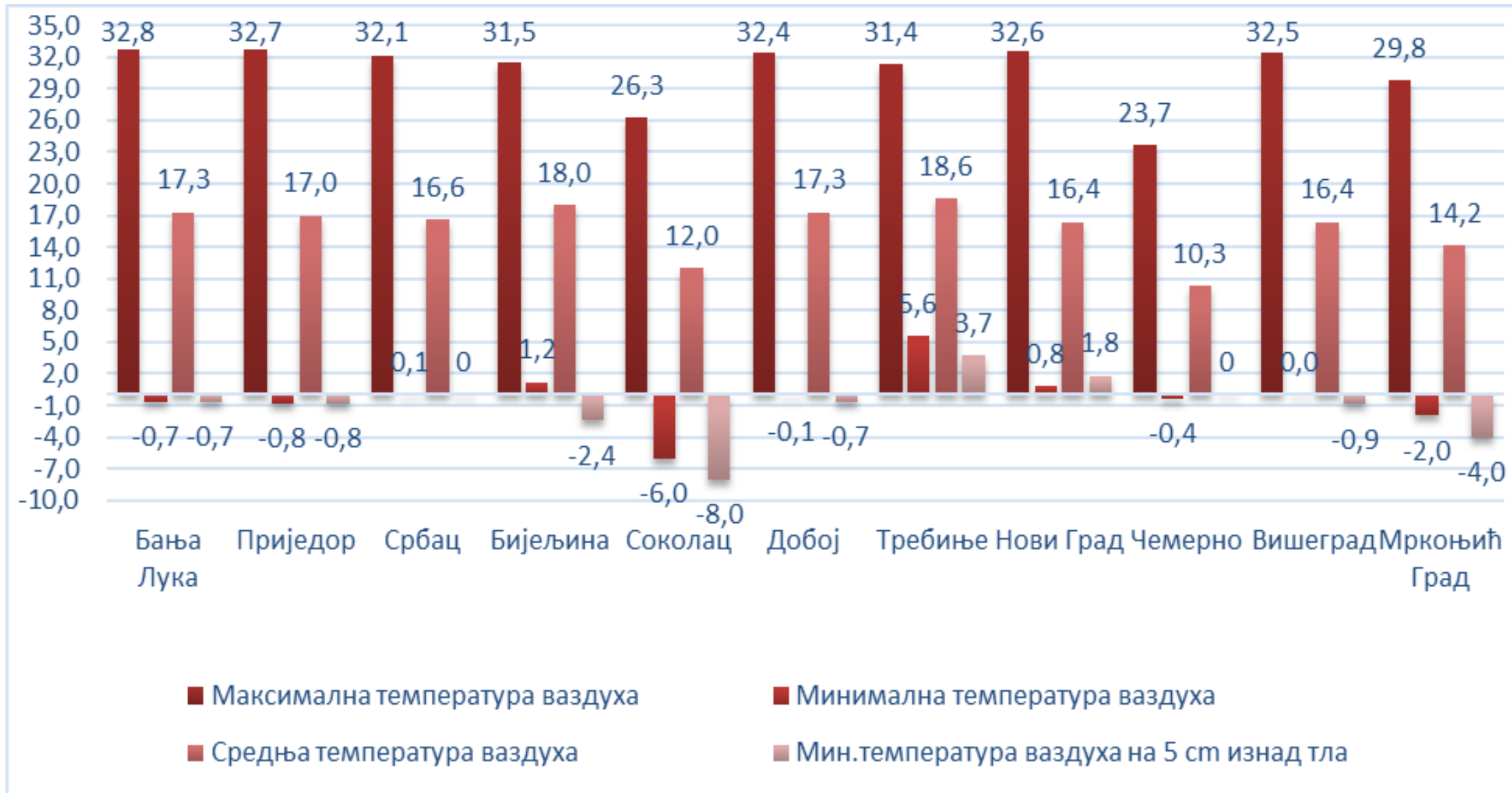
СРЕДЊА МЈЕСЕЧНА ТЕМПЕРАТУРА





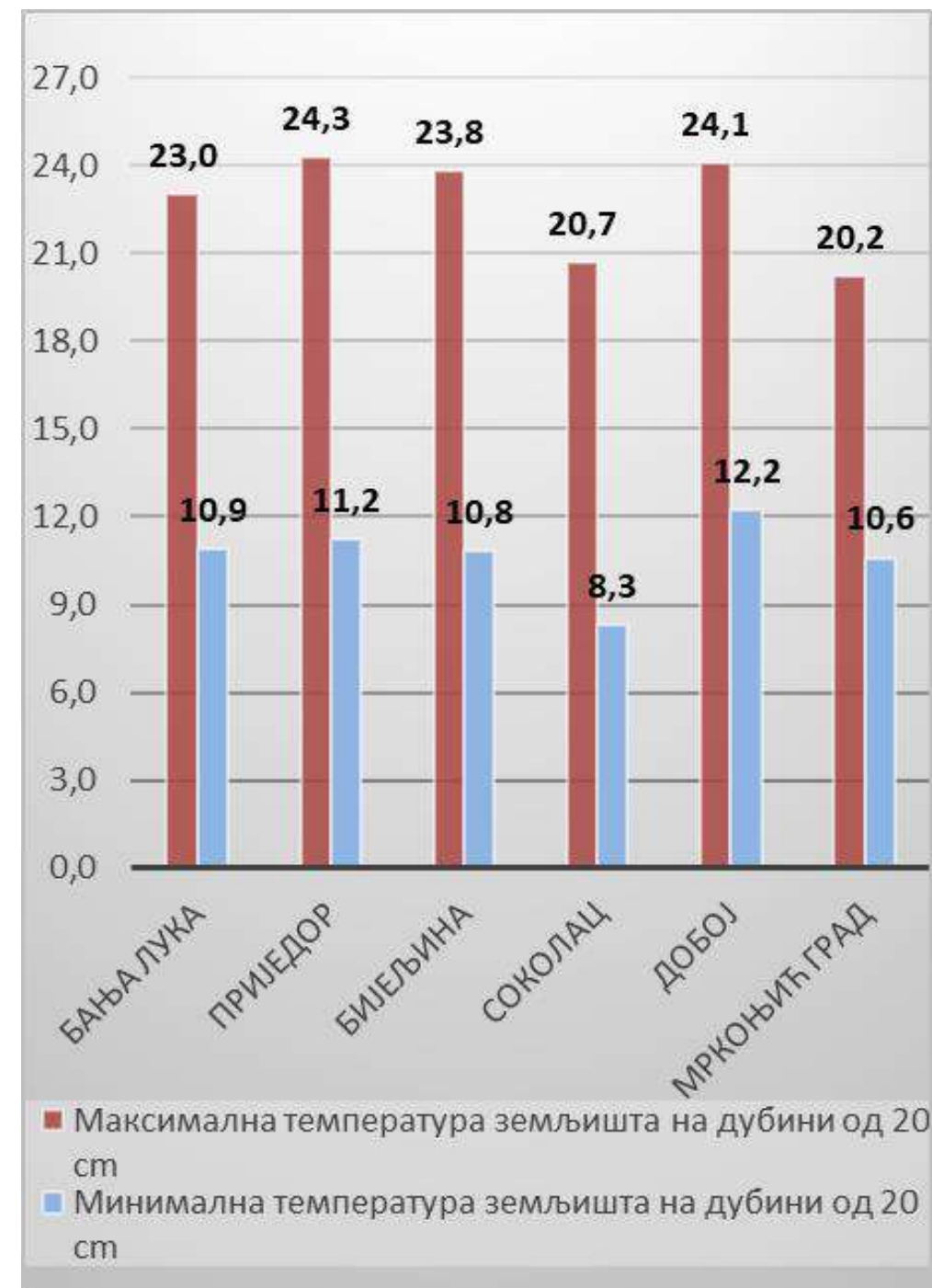
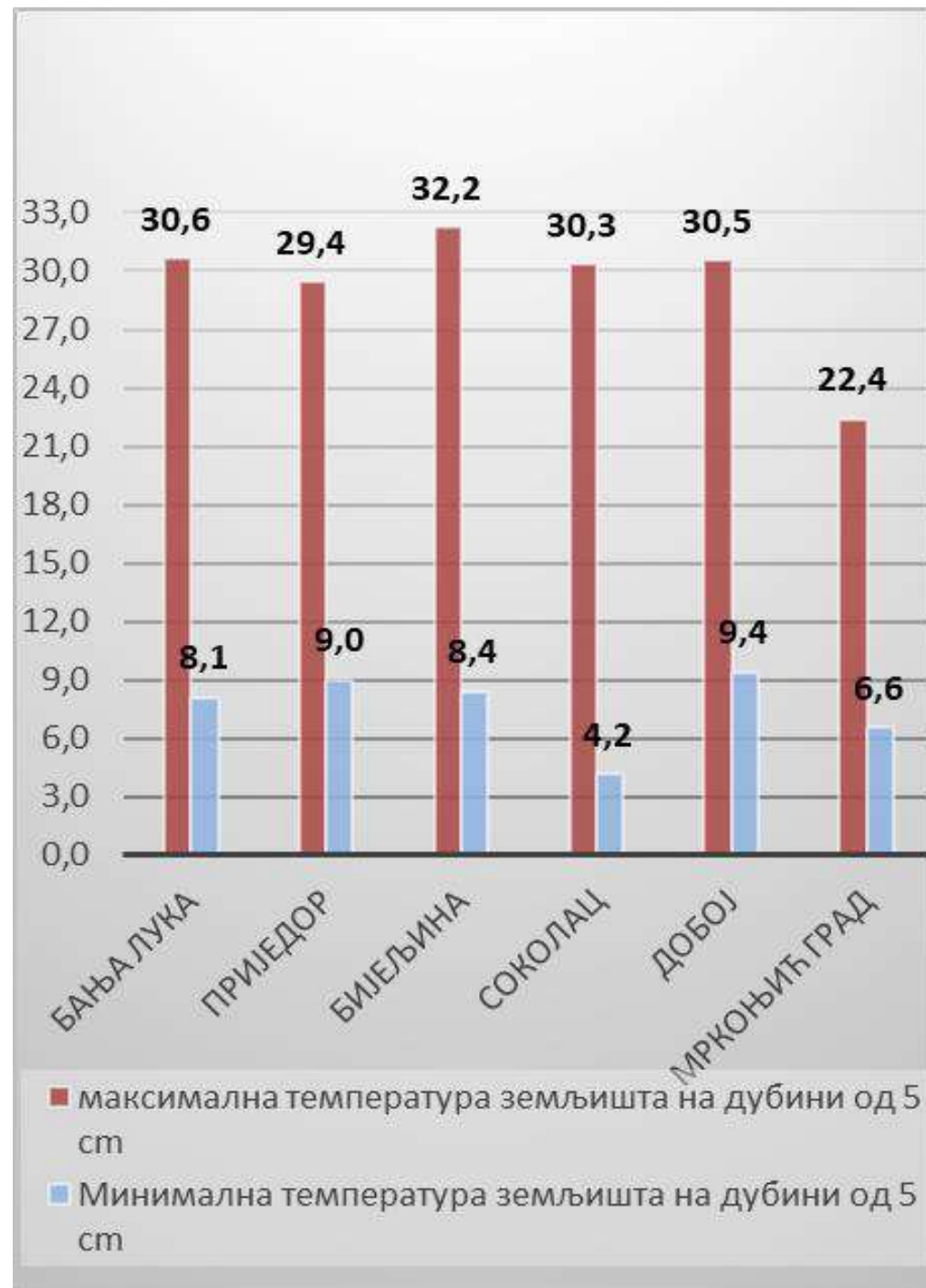
Мјесечни агрометеоролошки билтен

Мај 2026.





ТЕМПЕРАТУРЕ ЗЕМЉИШТА НА 5 И 20 cm





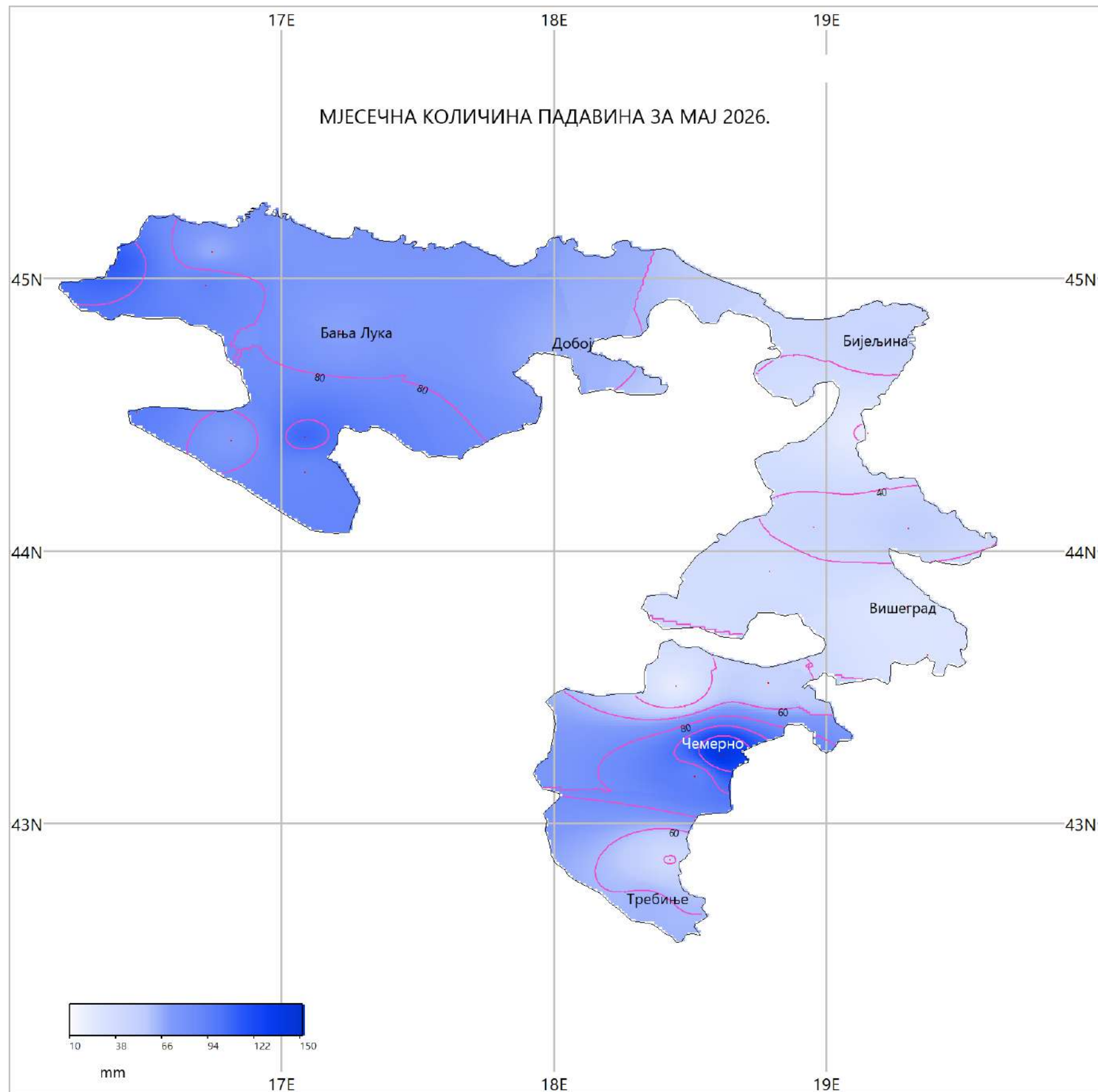
ТОПЛОТНИ УСЛОВИ У ЈАНУАРУ



Слика 4 - Инсолација (h) за мај 2026.године

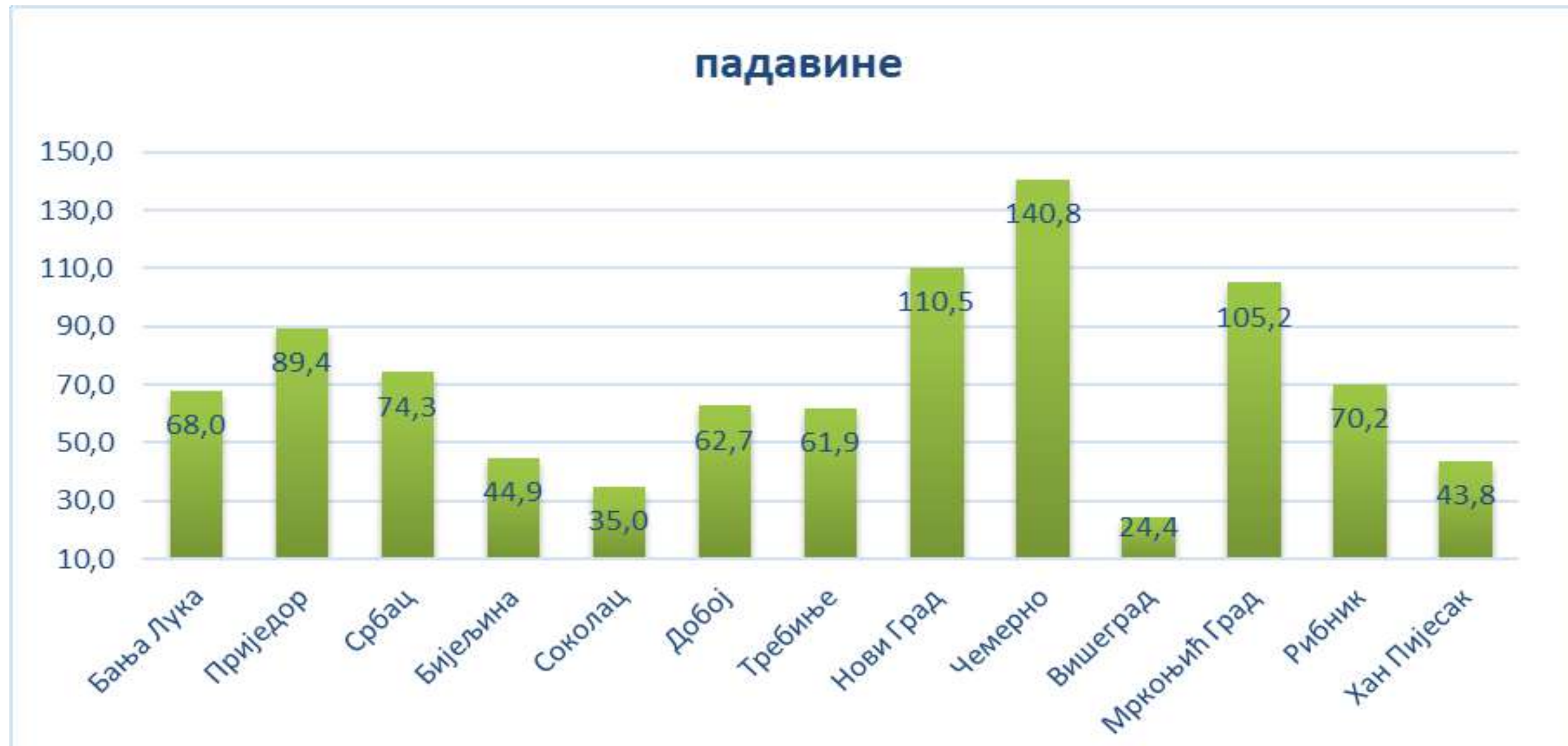


ПАДАВИНЕ





ПАДАВИНЕ





УСЛОВИ ВЛАЖНОСТИ





Мјесечни агрометеоролошки билтен

мај 2026.

SPI индекс мај 2026. за 1, 2, 3, 6 и 12 мјесеци

	СПИ -1	СПИ-2	СПИ-3	СПИ-6	СПИ-12
Бања Лука	-0.53	-1.09	0.87	0.22	-0.85
Нови Град	0.01	-0.40	0.39	0.28	-0.17
Рибник	-0.92	-1.21	-0.36	-0.67	-1.56
Приједор	0.06	-0.54	0.84	0.67	0.29
Мркоњић Град	-0.07	-0.91	-0.74	-1.01	-0.84
Добој	-0.57	-0.62	0.79	0.21	-0.74
Бијељина	-0.65	-1.23	-0.09	-0.35	-1.16
Соколац	-1.41	1.00	1.61	0.94	0.05
Вишеград	-1.96	-1.46	-0.70	0.22	-0.39
Билећа	-1.23	-1.37	1.38	-0.75	-0.96
Требиње	-0.38	-1.64	-1.84	-0.17	-0.30

Легенда:

Услови влажности	Вриједност СПИ
Изузетна суша	СПИ ≤ -2.326
Екстремна суша	-2.326 < СПИ ≤ -1.645
Јака суша	-1.645 < СПИ ≤ -1.282
Умјерена суша	-1.282 < СПИ ≤ -0.935
Сушно	-0.935 < СПИ ≤ -0.524
Нормални услови влажности	-0.524 < СПИ ≤ 0.524
Мало повећана влажност	0.524 < СПИ ≤ 0.935
Умјерено повећана влажност	0.935 < СПИ ≤ 1.282
Јако влажно	1.282 < СПИ ≤ 1.645
Екстремно влажно	1.645 < СПИ ≤ 2.326
Изузетно влажно	СПИ ≥ 2.326



Мјесечни агрометеоролошки билтен

мај 2026.

Израдили:

Инес Ђурић, начелник одјељења за климатологију и агрометеорологију

Дејан Судић, руководилац Одсјека за агрометеорологију

Горана Милиновић, виши стручни сарадник за агрометеорологију